

## TREKKING - TRAVESIA DEL JEBEL AKHDAR

Un trekking itinerante de 9 días para cruzar el macizo del Jebel Akhdar, del Wadi Bani Awf al valle de Samail. Caminamos mucho siguiendo las crestas pero también por los valles de la vertiente norte (Wadis Sahtan, Bani Awf, Bani Kharus, Mistal).



**Nivel 4** Viajes que pueden incluir caminatas deportivas (hasta 1200m de desnivel positivo), caminatas acuáticas, y canyoning fácil.

**Duración** 9 Día

**Realizable en** ENERO - FEBRERO - NOVIEMBRE - DICIEMBRE



5 Noches en alojamientos (Hotel, Casa de huéspedes, Lodge, etc...)



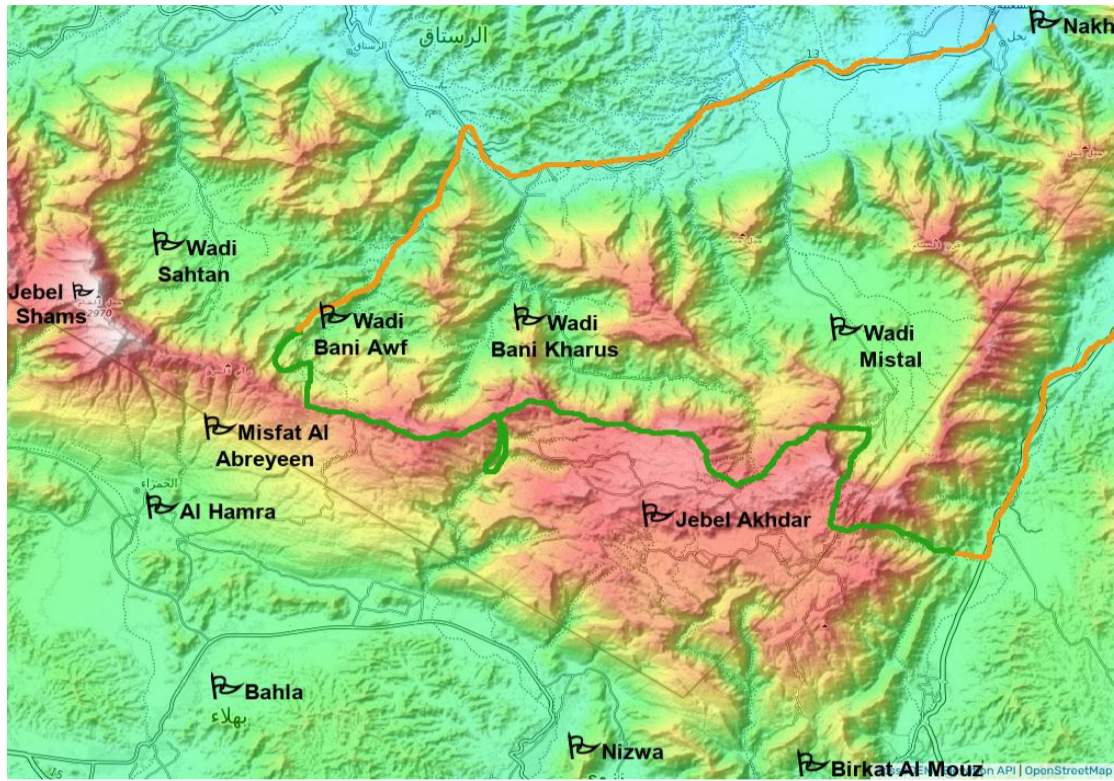
3 Noches acampando en la naturaleza (con tiendas, colchones, estereras, vajilla, equipo para cocinar), confortable (pero sin baños) con el soporte de vehículos. Ud. tiene que montar la tienda por sí mismo, mientras que organizamos el acampamento colectivo.

**Salida** Matrah

**Termina** Matrah

VIAJEROS	PRECIO POR PERSONA	
2	1150 OMR	3010 USD
3	880 OMR	2303 USD
4	840 OMR	2198 USD
5	730 OMR	1910 USD
6	680 OMR	1780 USD
7	640 OMR	1675 USD

## Itinerario Wadi Bani Awf - Jebel Akhdar - Wadi Mistal


**Nota sobre la  
transportacion del  
equipaje**

Tenemos vehiculos ; asi su equipaje esta transportado por coche. En la mayoria delos casos, Ud. solo debe traer una mochilla ligera con el necesario para el dia.

**EXCEPCION :** Ese viaje comporta varios dias consecutivos de trekking (dias 7, 8) en los que no encontramos los vehiculos (y entonces el equipaje) por la noche.

Esos dias, Ud. tiene que llevar sus cosas personales que Ud. necesita por la noch, su agua, y parte del almuerzo.

Podemos guardar su equipaje principal durante de esos dias ; no hay ningun problema de seguridad.

La noche 7 estamos en hospedajes confortables : hojas, cobijas, y toallas estan proporcionados.



**DIA 1***- Lunch - Dinner*

🚌 Traslado a Bimah (Wadi Bani Awf) (3 horas - 235 Km)

Recorreremos el valle por una pista que cruza numerosos pueblos y palmares, y sube un relieve escarpado. Una pista impresionante!

✓ **Barranquismo en el Snake Canyon Inferior (3 horas )**

El Snake Canyon es un barranco muy estrecho que corre en el Wadi Banin Awf. En ciertas partes se pueden tocar las dos paredes al mismo tiempo... Partimos de la entrada secundaria del canyon. No se necesita bajar en rapel. Disfrutaras un día de aventura saltando (max 4 metros), caminando en el agua, deslizando en toboganes naturales, y nagando cortas distancias. Para los que no quieren saltar instalamos cortos rapeles.

**- Nivel 2\***

📍 *Wadi Bani Awf*

🏠🏠🏠 **Casa de huéspedes en la montaña**

Es un pueblito que fue renovado y transformado en una casa de huéspedes. La actividad agrícola (culturas y cría de capras) fue conservada. Y el personal es particularmente simpático!

*Dormitorio comun*

*Dormitorios de 4 a 10 personas equipados con camas literas y aire acondicionado.*

*desayuno & cena en el alojamiento*



**DIA 2***Breakfast - Lunch - Dinner*✓ **Caminata entre pueblos y montañas del Wadi Bani Awf (5 horas)**

Caminamos primero en el cauce del río con muchos árboles y parajos (y a veces un arroyo). Luego encontramos un camino que sube en la montaña y nos lleva a un primero pueblo. Después de un descanso en la sombra de las palmeras o en la aldea, cruzamos las terrazas cultivadas y seguimos subiendo hasta que alcanzemos un collado estrecho. De aquí ya vemos otro pueblo, más grande con casas construidas en una roca que dominan un palmar y campos hermosísimos. Bajamos al pueblo y damos una vuelta en sus jardines. Encontramos una garganta estrecha y la seguimos hasta que lleguemos a la carretera mayor del valle.

➤ *Wadi Bani Awf*- **Nivel 3\***- **Tiempo de marcha : 4 a 5 horas**- **Desnivel : +600m/-500m**🏠🏠🏠 **Casa de huéspedes de montaña**

un alojamiento sencillo pero agradable en un sitio muy bonito

*Habitación compartida**Dormitorio con max. 4 camas per habitación.**desayuno & cena en el alojamiento*



**DIA 3***Breakfast - Lunch - Dinner*✓ **Caminata hacia las crestas y el collado Sharaf Al Alamain (7 horas )**

Partimos del valle principal y andamos en una garganta estrecha, al fin de la que descubrimos un gran pueblo. Travesamos el pueblo y empezamos la subida. El camino esta empinado pero encontramos escaleras antiguas que nos ayudan subir los pasajes mas dificil. 900 metros arriba llegamos a un collado. Después seguimos las crestas hasta. El camino aquí nos ofrece vistas estupendas de todos lados.

🏠 *Wadi Bani Awf*

- Nivel 4\*

- Tiempo de marcha : 4 a 6 horas

- Desnivel : +1300m/-250m

🏠🏠🏠 **Hotel de montana**

Un hotel ubicado cerca de un collado a unos 2000m de altura

*Deluxe Room*

*desayuno & cena en el alojamiento*



**DIA 4***Breakfast - Lunch - Dinner*✓ **Caminata a lo largo de la cresta principal hacia Jebel Akhdar (8 horas )**

Partimos desde una aldea de altura ubicada a unos 2000 metros de altura. Subimos hasta llegar en las crestas que seguimos. Tenemos vistas espléndidas sobre varios valles de la vertiente norte. Luego cruzamos varios planos donde crecen enebros y oliveros gigantes. Por fin subimos a un collado ancho desde el que divisamos un pueblo a lo lejos al que tenemos que bajar.

➤ *Jebel Akhdar*

- Nivel 4\*
- Tiempo de marcha : 6 a 8 horas
- Desnivel : +800m/-900m

**Acampamos en la montaña**

Acampamos cerca de una aldea depoblada a 2000m de altura.

*Tienda de Campana individual*





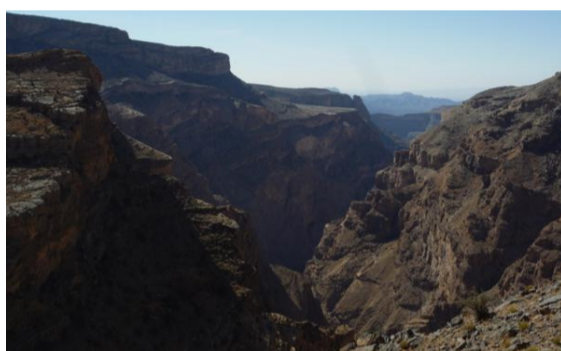
**DIA 5***Breakfast - Lunch - Dinner*✓ **Caminata a un oasis en un barranco (6 horas )**

Partimos desde un pueblo situado arriba de la meseta. aquí no basta el agua para que puedan cultivar mucho, así que viven sobre todo de la ganadería. Pero unos 700 metros a bojo, en el fondo del barranco corren fuentes que permiten la irrigación y el cultivo. Antes había un pueblo al lado del palmero pero fue abandonado. Ahora los habitantes del pueblo alto bajan casi todos los días para mantener el palmero. Caminaremos el mismo camino como ellos caminan todos los días, a veces cargados con bolsas de bananas, o de limones secados. Es una caminata muy hermosa y la llegada en el palmero después de unas 3 horas de marcha es increíble. Bajamos en un sendero alto y regresamos por el fondo del barranco.

➤ *Jebel Akhdar***- Nivel 3\*****- Tiempo de marcha : 4 a 5 horas****- Desnivel : +750m/-750m****Acampamos en la montaña**

Acampamos cerca de una aldea depoblada a 2000m de altura.

*Tienda de Campana individual*



**DIA 6***Breakfast - Lunch - Dinner*🚩 *Jebel Akhdar*✓ **Caminata en el Jebel Akhdar (7 horas )**

Caminamos hoy en paisajes muy tipicos del Jebel Akhdar : hay enebros, olivos salvajes, y muchas cabras... Al fin del recorrido, tenemos bonitas vistas sobre la vertiente norte.

**- Nivel 3\*****- Tiempo de marcha : 5 a 7 horas****- Desnivel : +700m/-300m**🏠🏠🏠 **Casa de huéspedes en la montaña**

Anochemos en una guapa casa de huéspedes en un pueblo troglodito antiguo. El Pueblo esta construido en un acantilado.

*Standard Room**desayuno & cena en el alojamiento*



**DIA 7***Breakfast - Lunch - Dinner***Dia sin asistencia de vehiculo****Dejamos el(los) vehiculo(s) por la manana cuando empezamos la caminata****No tenemos acceso al equipaje principal por la noche**✓ **Caminata hacia Wadi Mistal (7 horas )**

Es una caminata hermosa y no muy dificil exepcto una bajad muy empinada. Nos lleva de la meseta a un valle que forma un circo. Partimos de un pueblo ubicado a unos 2200m de altura donde crecen especialmente bien ganadas y nueces. Tomamos un sendero en la ladera de la montaña que nos ofrece muchas vistas hacia varios valles de la vertiente norte. Por fin alcanzamos un collado y descubrimos el gran circo que alberga nuestro punto de llegada : un pueblo ubicado a unos 1400m de altura donde crecen melocotones y albaricoques.

**- Nivel 3\*****- Tiempo de marcha : 5 a 6 horas****- Desnivel : +450m/-800m**➤ *Jebel Akhdar*🏠🏠🏠 **Casa de huespedes en un pueblo de montana**

Una casa de huespedes muy agradable,y muy bien ubicada en la entrada del pueblo, con muy bonita vista sobre el valle

*Standard Room**desayuno & cena en el alojamiento*

**DIA 8***Breakfast - Lunch - Dinner***Dia sin asistencia de vehiculo  
Encontramos el(los) vehiculo(s) al fin de la caminata**✓ **Subida al Jebel Akhdar (6 horas )**

Cruzamos el pueblo y subimos en sus terrazas plantadas en mayoría de albaricoquero (es particularmente hermoso cuando florecen). Arriba de los campos andamos un poco en el falaj (canal de irrigación) y luego subimos en la montaña hasta que lleguemos a un collado estrecho. aquí almorzamos con vistas espectaculares sobre la valle y el circo del que venimos. Luego caminamos a lo largo de la cresta ladera sur en un paisaje mas suave de colinas con enebros y olivos salvajes grandes. Por fin llegamos a una aldea de de altura del Jebel Akhdar.

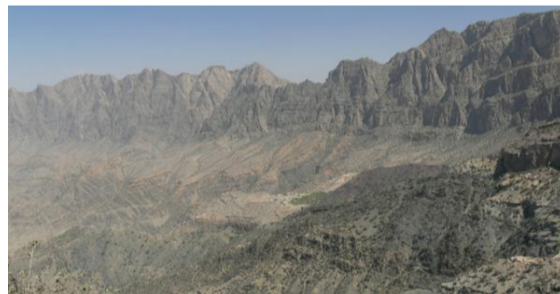
➤ *Wadi Mistal*

- Nivel 3\*
- Tiempo de marcha : 4 a 6 horas
- Desnivel : +800m/-500m

**Acampamos en la montaña**

Acampamos en la montaña cerca de un pueblo en una altura de unos 1900m.

*Tienda de Campana individual*





**DIA 9***Breakfast - Lunch -*✓ **Bajada del Jebel Akhdar (6 horas )**

Una caminata muy hermosa en un valle salvaje y poco visitada. Ese recorrido vincula el valle de Samail con el Jebel Akhdar. Las vistas al bajar son estupendas! Y al llegar en el fondo del wadi, las palmas, los pozos de agua y el falaj antiguo son muy agradable...

👉 *Jebel Akhdar*

- Nivel 3\*
- Tiempo de marcha : 4 a 6 horas
- Desnivel : +100m/-1300m

🚌 Traslado a Matrah (1 hora 15 - 120 Km)



**📌 Nivel de dificultad Senderismo & Paseo**

- Nivel 1** Ninguna dificultad. Paseos faciles y accesibles a cualquier que camina ocasionalment
- Nivel 2** Caminatas faciles con un desnivel que no supera los 300 metros y que no presentan dificultad
- Nivel 3** Caminatas con un desnivel de 300 a 800 metros. Accesible a cualquier que esta acostumbrado a caminar en la montana
- Nivel 4** Caminatas con un desnivel de 800 a 1100 metros. Para caministas deportivos
- Nivel 5** Caminatas largas con un desnivel superior a 1000 metros y que pueden incluir pasajes que necesitan el uso de los manos

**📌 Nivel de dificultad Barranquismo y Caminata aquatica**

Esta actividad necesita saber nadar por lo menos 100 metros

- Nivel 1** Caminata aquatica que no requiere nigung salto mandatorio ni rapel
- Nivel 2** Barranquismo facil y corto con saltos de menos de 3 metros que tambien se pueden evitar bajando en rapel
- Nivel 3** Barranquismo con saltos de unos metros y rapel poco tecnico
- Nivel 4** Banrranquismo con saltos que pueden ser un poco alos y rapeles tecnicos en cascadas. Bajadas que pueden durar mas de 5 horas